



bob

BOTTEGA-EHRHARDT ARCHITEKTEN / MCBRIDE CHARLES RYAN / MAKUM / ROMANTICISM 2 IN
HANGZHOU / SPECIAL bob COORDINATION 2008 MILANO DESIGN WEEK / bob COLLECTION INSTALLATION

International Photography of Contemporary Design
bob047

THE TRAFFIC OF CLOUDS

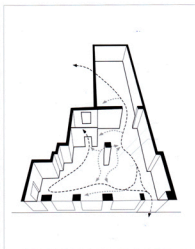
Design_ Wilfried Hackenbroich, Rainer Muhr / Hackenbroich Architekten **Artist_** Jan Christensen(wall painting) **Location_** Berlin, Germany **Build area_** 160㎡ **Completion_** 2007
Photos offer_ Hackenbroich Architekten (© Hans-Georg Gaul) **Editor_** Kim Eun Hee

The Traffic of Clouds was a large scale site-specific installation in the PROGRAM Gallery Berlin. The large wooden construction was woven together and worked without any connection elements; the pure tension of the interlinked wood created a stable structural system, in which all individual members stabilised each other. This structural system was extended by a wall painting by Jan Christensen. Developed over the course of eight months between the artist and the architects, this project was ultimately an experiment in collaborative thinking across disciplinary and methodological boundaries. The logic of weaving and constant movement pervaded both the built form and the wall painting. The tension in the wood fibres of the interwoven boards formed sturdy walls of lace, which redefined both the visual effect and the intended use of the wood boards. As if casting the negative space between the elements onto the gallery wall, Jan Christensen's painting deepened the space of the room - blending colour into changing views afforded by the installation. The Traffic of Clouds aimed to question the standardized way we use our everyday space and to present an alternative where the function of a space is not prescribed by convention but determined by its users. Spreading between rooms and reaching towards the ceiling, the new surfaces disrupted and reconfigured the planning of PROGRAM's functions: the installation dissolved the boundaries between exhibition space and office, hybridizing the formerly separated gallery and office functions.

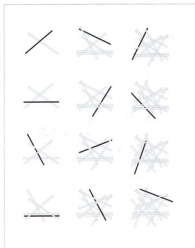
Text by Hackenbroich Architekten

(The Traffic of Clouds)는 베를린의 PROGRAM 갤러리를 위해 제작한 대형 설치작업이다. 목재로 만든 이 커다란 구조물은 연결요소를 사용하지 않고 서로 엮어 만들어졌다. 오로지 연결된 목재의 장력만을 이용함으로써 각 구성요소가 서로를 지탱해 주는 안정된 구조 시스템을 구축했다. 이 구조 시스템은 안 크리스텐센의 벽면 그림에 의해 확장된다. 화가와 건축가들이 8개월 동안 협력하면서 전개된 이 프로젝트는 궁극적으로 분야 및 방법론적 경계를 넘어서서 생각을 함께 모은 하나의 실험이었다. 완성된 구조물과 벽면의 그림 속에는 엮이라는 논리, 그리고 끊임없는 움직임이 스며들었다. 날랜지라는 삼류가 서로 엮이면서 만들어내는 공간이 특정한 레이스의 벽을 형성하며, 날랜지라는 요소의 시각 효과와 의도된 원래의 용도를 모두 새로 정의한다. 안 크리스텐센의 그림은 구조물을 구성하는 여러 요소 사이의 음의 공간을 갤러리 벽면에 드리우듯 전시실 공간을 더욱 깊게 변모시켰으며, 색의 혼합을 통해 이 설치작업의 모습이 변화하도록 만들어준다. 작업의 목표는 일상의 공간을 사용하는 표준화된 방식에 질문을 던지며 하나의 대안을 제시하는 것이다. 이 대안에서는 공간의 기능에 관례에 의해 규정되지 않고 이용자에 의해 결정된다. 전시실 사이에 펼쳐져 천장을 향해 뻗어 오르는 이를 새로운 표면은 PROGRAM의 기능 계획을 왜곡시켜 재해석한다. 이 설치작업은 전시 공간과 사무실 사이의 경계를 해체하여, 이 때까지 분리되어 있던 갤러리와 사무실 기능을 하나의 혼합체로 만든다.

출처: 위키피디아 04/19/2018



CIRCULATION



MANUAL



View of the large wooden construction



The kind of weaving and constant movement pervaded by the structure and the wall panels